



«Маяк-QORNAI»: Противопожарный ВИДЕОМОНИТОРИНГ

Маяк-Broadcast

2020

г. Алматы

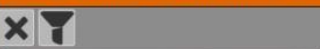


Единая платформа для разных задач

- **Автоматизированный мониторинг пожаров с определением координат. Определение пожара на ранней стадии – дымной.**
- Система автоматизированного оповещения, интеграция с ЕДДС и 112
- Управление силами и средствами пожаротушения - с маршрутизацией, выдачей и контролем заданий.
- Полноценная географическая информационная система (ГИС).
- Привязка к карте реальных ПЧ и транспортных средств на карте – с учетом близости к месту пожара.
- Медиаархив видеоданных и зафиксированных событий
- Подсистема коммуникаций (чат, голосовые звонки, видео звонки, видеоконференция, обмен файлами)
- Подсистема дистанционного обнаружения пожара с помощью БПЛА.
- Оперативный учет и формирование отчётности. Подсистема обработки и визуализации аналитической информации

Автоматическая регистрация возгорания

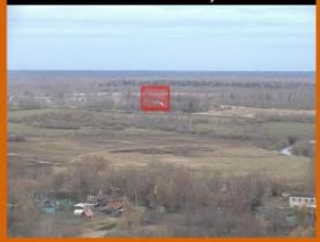
Система мониторинга лесных пожаров - Псковская область, 52 Говносе



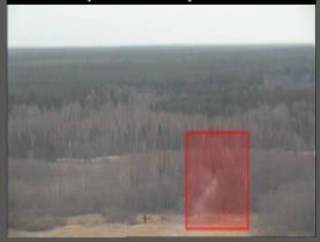
RU.60.81 Славковичи х: 286.59 y: -1.11 z: 5x 18:54:06



RU.60.81 Славковичи х: 286.59 y: -1... 18:54:06



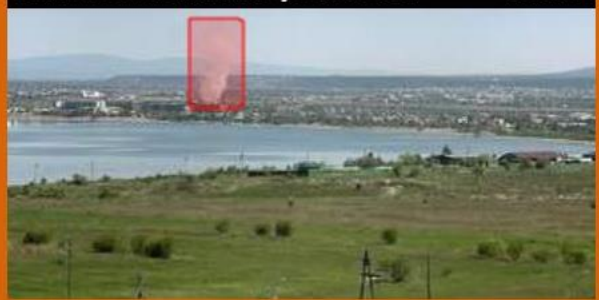
RU.60.27 Чернево х: 116.24 y: -2.17... 18:53:40



RU.60.27 Чернево х: 122.24 y: -2.17... 18:53:20



RU.75.6 Засопка х: 28 y: 2.35 z: 5x 11:11:30



RU.75.6 Засопка х: 21.02 y: 2.33 z: 5x 11:11:42



RU.75.6 Засопка х: 27.99 y: 2.35 z: 5x 11:18:30



RU.75.6 Засопка х: 28 y: 2.35 z: 5x 11:11:30

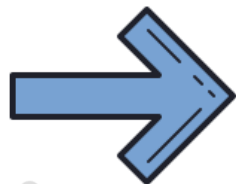


Архитектура системы

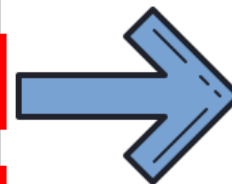
ТЕПЛОВИЗИОННЫЕ
КАМЕРЫ



ОПТИЧЕСКИЕ КАМЕРЫ
ПОДТВЕРЖДЕНИЯ ЦЕЛЕЙ



Маяк-QORNAI:
система
противопожарного
мониторинга арсеналов и
складов хранения
боеприпасов МО РК



СИТУАЦИОННЫЙ ЦЕНТР



ДИСПЕТЧЕР-
ОПЕРАТОР



УДАЛЕННЫЙ
ОТКАЗОУСТОЙЧИВЫЙ
СЕРВЕР

Создание карточки пожара и отчетность

Архив пожаров за 01.01.2018 - 04.12.2018

Карточка пожара № 279, 19, лесн. № Егорьевское

Регион: Московская область

Наименование авиаотделения: []

* Лесничество: Егорьевское

* Участковое лесничество: Пригородное

Квартал: 34

Выдел: 36

№ по авиаотделению: 0

№ Пожара по субъекту: 279

№ Пожара по лесничеству: 19

№ ИСДМ: 0

Крупный пожар:

* Категория земель: Земли лесного фонда

Принадлежность: Земли лесного фонда

* Зона мониторинга: Авиационная

* Район применения сил и средств: район применения сил и средств

* Дата и время первого сообщения о лесном пожаре: 22.09.2018

Дата и время обнаружения: 22.09.2018

Дата и время начала тушения: 22.09.2018

Карточка динамики пожара № 279, 19, лесн. № Егорьевское, зона мониторинга: Авиационная

Дата и время ликвидации: 22.09.2018 15:00

Дата и время динамики: 22.09.2018 15:00

Вид пожара: низовой устойчивый

Интенсивность пожара: слабый

Крупный пожар:

Состояние пожара: Ликвидирован

Характер лесных насаждений: хвойные насаждения

Преобладающая порода: Сосна

Причина неприятия мер: []

Тип лесопожарного формирования: ПХС (ЛПС)

Площадь пожара на защитных, га: 0,04

на эксплуатационных, га: 0

на резервных, га: 0

Ресурсы

Руководитель тушения: Начальник ПХС-2 Егорьевск - Богатое

Тип держателя ресурса	Держатель ресурса	Тип ресурса	Количество
Вездеходы	ПХС-2 Егорьевск	АЦ1,6 Газ	1
Вездеходы	ПХС-2 Егорьевск	АЦ3/40 Урал	1
Вездеходы	ПХС-2 Егорьевск	Люди	4

Авиопожарных: 0 Пожарных: 4 Использующих леса: 0 Прочих: 0 ВС: 0

Категория защитности: []

КПО: 3

Скорость ветра (м/с): 5,31

Угроза населённому пункту:

Класс ресурса: []

Примечание: []

Лесничество	Уч. лесничество	Квартал	Выдел
Егорьевское	Пригородное	34	36

Задание АЦ16 Газ, АЦ3/40 Урал Выезд на динамику 22.09.2018 13:20:00

Идентификатор: 776

Название: Выезд на динамику 22.09.2018

Широта: 55.4286

Долгота: 39.0861

Держатель ресурса: ЦЛХ

Филиал: Виноградовский-Егорьевский

Лесопож. форм.: ПХС-2 Егорьевск

Выезд: 22.09.2018 12:25

Прибытие: 22.09.2018 13:00

Окончание работ: 22.09.2018 15:00

Возврат: 22.09.2018 15:40

Время создания: 22.09.2018 16:02

Создатель: DSL_Egoryevsk

Статус: Выполнена

Силы и средства

Транспорт

- АЦ16 Газ М241РН... > 60 км.
- АЦ3/40 ... С422НН... > 60 км.

Личный состав

ПХС-2 Е...: 4

Рабочие: 0

Водители: 0

Трактористы: 0

Начальник ПХС: 0

Ид	№ по субъекту	№ по лесничеству	Дата	Статус	Интенсивность	Характер насаждений	Площадь	Длина
1	279	19	2018-09-22	Ликвид.	устойчивый	насаждения	0,04	0
2	279	19	2018-09-22	Ликвид.	низовой устойчивый	хвойные насаждения	0,04	0
3	279	19	2018-09-22	Ликвид.	низовой устойчивый	хвойные насаждения	0,04	0

Силы/средства пожаротушения на карте

Легенда

Сокр.	Расшифровка				
	Место дислокации	28			
	МЛПК лесопатрульные комплексы	15	15	0	0
	АЛТ Автомашины легкового транспорта	7	7	0	0
	АГТ Автомашины грузового транспорта	5	5	0	0
	ПМ Пожарные машины	39	39	0	3
	Автб Автобусы/вахтовые автомобили	1	1	0	0
	Трл Тралы(полуприцепы)	5	5	0	0
	Взд Вездеходы	2	2	0	0
	ТГ Тракторы гусеничные	12	12	0	0
	ТК Тракторы колесные	12	12	0	0
	Блд Бульдозеры	9	9	0	0
	Всего:	107	107	0	3

Инструменты

Карта

Базовая карта

- Изображение
- Топографическ
- OpenStreetMap
- Псковская область

Слои

- Лесничества
- Дорожная сеть

Поиск

Поиск всех средств в 250 км. пути по дорогам

Широта: 59 22258196098768
Долгота: 30 022390695311962

Поиск по названию

Список ресурсов (из панели слева):

Сокр.	Расшифровка	Количество
ТК	Бежаницы на станции	223
Блд	Бежаницы на станции	223
Блд	Бежаницы на станции	223
АГТ	Пыталово на станции	228
ПМ	Велье на станции	229
АГТ	Новоржев на станции	239
ПМ	Новоржев на станции	239
ПМ	Локня на станции	247
МЛПК	Красногородск на станции	247
ПМ	Красногородск на станции	247

Организация работы диспетчерской



Модуль БПЛА

Преимущества применения коптеров в системе «Маяк-QORNAI»:

- оперативная передача параметров пожара в диспетчерскую службу
- уменьшение рисков для специалистов, занимающихся разведкой
- работа с картографическими материалами в он-лайн и офф-лайн режимах
- уменьшение времени обнаружения очага пожара; визуальное подтверждение и уточнение координат и границ пожара;
- определение площади пожара на момент обнаружения
- выявление вида и силы горения на кромке пожара



Почему стоит выбрать Маяк-QORNAI

КОНКУРЕНТЫ:

- Не определяют координаты пожара, не имеют собственной ГИС.
- Не интегрированы со службами 112.
- Функционирует на бесплатном ПО от производителя видеокамер.
- Определяют пожар на стадии открытого огня.
- Привязаны в «железу» и конкретному производителю камер.
- Основываются на данных тепловизионных камер (небольшой радиус патрулирования).

МАЯК-QORNAI:

- Определяет координаты пожара, привязана к ГИС, привязана к актуальной карте города с учетом пробок, покажет ближайшие ПЧ.
- Интегрируются со службами 112, ЕДДС, 101.
- Имеет ПО и модули аналитики. Определяет пожар на стадии дыма.
- Не привязаны к «железу», доступ возможен из любой точки мира по логину и паролю, с любого устройства.
- Сочетают аналитику, основанную на данных с оптических HD-камер с радиусом действия до 25 км, тепловизионных, биспектральных и ИК-камер.

Выгоды для города (как минимум)

- **Минимизация ущерба от пожаров за счёт раннего обнаружения.**
- Обеспечение **моментального оповещения** всех служб с указанием точных координат.
- Создание **единого актуального информационно-аналитического ресурса**, позволяющего принимать управленческие решения и эффективно взаимодействовать городским ведомствам при пожаротушении. Наличие инструментов автоматизированного контроля исполнения заданий
- **Уменьшение расходов бюджета** за счет более рационального использования и автоматизированного контроля сил и средств пожаротушения. **Снижение затрат** за счет исключения дублирования работ при создании и использовании данных (единая карточка пожара, задание на ликвидацию пожара, автоматическое формирование отчетности и т.д.)
- Наличие **объективной оценки эффективности** реализации противопожарных мероприятий
- **Повышение результативности системы пожаротушения города в целом.**

Мы предлагаем:



- Проектирование
- Расчет
- Поставка
- Монтаж
- Запуск
- Обучение
- Обслуживание
- Развитие системы
- - Вы получаете результат и экономию!

**Благодарим
за внимание**

Группа компаний «Маяк-Broadcast»
г. Алматы, ул. Егизбаева, д. 7/6, офис 92, info@m-b.kz
8-727-325-7692 | 8-701-100-1405